

キャスト「白鳥の湖」より

黒鳥のグラン・パ・ド・ドゥ

●オディール

さっさ はるか
佐々 晴香

杏バレエスタジオにてバレエを始め、日本ジュニアバレエ、AMスチューデント、Geiger Classic Ballet Academy、Michigan Classic Ballet Company、東京シティ・バレエ団付属バレエ学校、Kei'sバレエにて学ぶ。2010年、奨学金を受けてSchool of American Ballet Summer Programに参加。2012年、Houston Ballet's Ben Stevenson Academyに一年間留学し、同団公演「くるみ割り人形」雪の精、「 Coppélia」友人等を踊る。帰国後、東京シティ・バレエ団入団。東京シティ・バレエ団公演「ボレロ」「くるみ割り人形」「白鳥の湖」「ベートーヴェン交響曲第7番」に出演し、2014年6月「白鳥の湖」にて主演デビュー。

Odile



●ジークフリード王子

キム・セジョン(Kim Se-Jong)



韓国カンウォン国立大学バレエ学部舞踊学科卒業。2002年、韓国バレエ協会男子クラシックバレエ部門にて大賞受賞。2005年、韓国ユニバーサル・バレエ団入団。ドゥミソリストとして多くの作品に出演。在団中に2006年韓国舞踊協会新人舞踊コンクールバレエ部門男子第1位受賞。2007年、韓国舞踊協会新人舞踊コンクールバレエ部門男子特賞受賞。2009年、韓国バレエ協会新人賞・バレエ部門銀賞受賞。2010年に同団を退団し、2011年、東京シティ・バレエ団入団。2012年「ロミオとジュリエット」にて主演デビュー。2013年「ジゼル」、ウヴェ・ショルツ振付「ベートーヴェン交響曲第7番」(日本初演)、2014年6月「白鳥の湖」に主演。

Siegfried



四羽の白鳥



中森 理恵



松本 佳織



飯塚 絵莉



石井 杏奈

序曲出演者

扇 春佳
宇野澤 寛子
宮崎 真衣
河野 麻子
中村 緋女
八隅 莉子
岡 陽子
小林 あおい

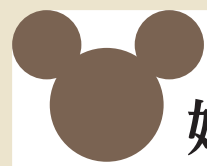
※出演者は変更となる場合がございます。

婦人の集い・
親睦ゴルフ大会

9月16日(火)・18日(木)

大会前日・大会後日





婦人の集い



Tokyo Disney Land Club33

特別なディナー 9/16(火) とランチ 9/18(木) を お楽しみください。

東京ディズニーランド内に一般来場者は絶対に入れない特別な空間「Club 33」があることを御存じですか？

その存在自体も一般には公開されておらず、特別のメンバーだけが利用できる秘密のレストラン「Club 33」を今回特別に貸切利用させて頂く、正にプレミアムな企画をご案内致します。

「Club 33」それはウォルト・ディズニーの豊かなエンターテイメント精神から生まれたプライベートクラブで、その名は、ウォルト・ディズニーがカリフォルニアのディズニーランド内ニューオリンズスクエア、ロイヤルストリート33番地に創設したことに由来します。ウォルト・ディズニーが自分の親しい友人を招待するための場所として作った「Club 33」は、より質の高いくつろぎを求めた空間です。

東京ディズニーランド「Club 33」は、センターストリートの33番地に位置することから、その名称も米国同様の33(サーティスリー)と名付けられ、ウォルト・ディズニーの創設時の意が忠実に踏襲され、その格調が堅持されております。「Club 33」でのひとは、内側からドアを開けられたその瞬間から始まります。外の賑わいは、しっとりした静寂によって遠ざけられ、「夢と魔法の王国」とはまた違った、東京ディズニーランドのもうひとつの世界をコース料理と共に楽しみ頂くことができます。

今回は、全国大会前日の9月16日(火)にディナー、後日の18日(木)にランチをご用意させていただきますので是非この機会に楽しみください。お召上がり頂くお料理は、第42回ル・テタンジェ国際料理賞コンクール・ジャポン優勝者の下村シェフによるコース料理となっております。

また、「Club 33」は、エレクトリカルパレードや花火(天候良好時ディナーの場合)、シンデレラ城をほぼ正面にご覧頂ける空間で、東京ディズニーランド内で唯一お酒を楽しめる場所でもあります。

世界でもここでしか買えないグッズがある等、是非この機会にプレミアムな体験をご堪能下さい。

尚、東京ディズニーランド1DAYパスポートが参加費に含まれておりますので、9月16日(火)はディナータイムまで、9月18日(木)はランチタイム以降にご自由に園内を楽しめます。

是非、皆様のご参加をお待ちしております。



1 東京ディズニーランド／プレミアムディナーコース

●日時 9月16日(火)
13:00~20:45 (予定)
※現地解散の場合(P.18の行程表ご参照)

●参加費 **女性**：7,000円／名(消費税込)
男性：10,000円／名(消費税込)

★東京ディズニーランド1DAYパスポート付

●定員 60名
※定員になり次第、締め切らせて頂きます。
(男性のご参加も可)

★原則正会員(女性)優先とさせていただきます。

なお、お申込者多数の場合は、ご希望に添えない場合もございますので予めご容赦願います。

●参加資格 9月17日(水)の全国大会参加申込者に限らせて頂きます。

●お申込み 大会参加申込書に必要事項をご記入の上、お申込み願います。

●備考 当日はP.18に記載の行程を予定しております。グランドプリンスホテル新高輪発の送迎バスをご用意致しますので、必要に応じてご利用下さい。
また、「東京ディズニーランド」及び「Club33」へ直接お越し頂いても構いませんので、申込書記載の送迎バス乗車の「希望」・「不要」にて事前を選択願います。

※「Club 33」現地集合・現地解散

★参加者には事前に集合時間等のご案内を送付致しますので、必ずご確認ください。
入園チケット(東京ディズニーランド1DAYパスポート)は、送迎バスご乗車の方には当日お渡し致します。

また、当日直接東京ディズニーランド(Club33)にお越し頂く方には、事前のご案内と共にチケット及び「Club33」の地図をご送付させていただきます。

※尚、参加者には後日書面にて当日の緊急連絡先として携帯電話番号をお尋ね致しますので、ご協力をお願い致します。
また、コース料理はお肉料理をご用意させていただきますので、お魚料理をご希望の場合は、その旨ご記載の上、ご返信願います。



2 東京スカイツリー® & 東京ディズニーランド/プレミアムランチコース

●日時 9月18日(木)
8:00~16:00 (予定)
※現地解散の場合(P.18の行程表ご参照)

●参加費 **女性: 7,000円/名**(消費税込)
男性: 10,000円/名(消費税込)

★東京スカイツリー®天望デッキ(地上350m)見学
及び東京ディズニーランド1DAYパスポート付
(東京スカイツリー®天望回廊(450m)の入場券
は含まれません)



●定員 60名
※定員になり次第、締め切らせて頂きます。(男性のご参加も可)

★原則正会員(女性)優先とさせていただきます。
なお、お申込者多数の場合は、ご希望に添えない場合もございますので予めご容赦願います。

●参加資格 9月17日(水)の全国大会参加申込者に限らせて頂きます。

●お申込み 大会参加申込書に必要事項をご記入の上、お申込み願います。

●備考 当日はP.18に記載の行程を予定しております。グランドプリンスホテル新高輪発の送迎バスをご用意致しますので、必要に応じてご利用下さい。
また、「東京ディズニーランド」及び「Club33」へ直接お越し頂いても構いませんので、申込書記載の送迎バス乗車の「希望」・「不要」にて事前に選択願います。



© TOKYO-SKYTREE

※「東京スカイツリー®」現地集合・現地解散 **不可**
※「Club 33」現地集合・現地解散 **可**

★参加者には事前に集合時間等のご案内を送付致しますので、必ずご確認ください。入園チケット(東京ディズニーランド1DAYパスポート)は、送迎バスにて当日お渡し致します。
また、当日直接東京ディズニーランド(Club33)にお越し頂く方には、事前のご案内と共に「チケット」及び「Club33」の地図をご送付させて頂きます。

※尚、参加者には後日書面にて当日の緊急連絡先として携帯電話番号をお尋ね致しますので、ご協力をお願い致します。
また、コース料理はお肉料理をご用意させていただきますので、お魚料理をご希望の場合は、その旨ご記載の上、ご返信願います。



行程表

★9月16日(火)★

※送迎バス
行程

1 東京ディズニーランド/プレミアムディナーコース

時間	行程(予定)
13:00	グランドプリンスホテル新高輪 出発
14:00	東京ディズニーランド 到着(予定) ※1DAYパスポート(入園チケット)お渡し、18:00まで~自由行動
18:00	東京ディズニーランド内「Club33」入口集合 ※18:30~プレミアムディナー ★現地直接集合 可
20:45	ディナー終了(予定) ※自由行動(22:00閉園) ★現地解散 可
22:10	東京ディズニーランド 出発
23:00	グランドプリンスホテル新高輪 到着(予定)

★9月18日(木)★

※送迎バス
行程

2 東京スカイツリー® & 東京ディズニーランド プレミアムランチコース

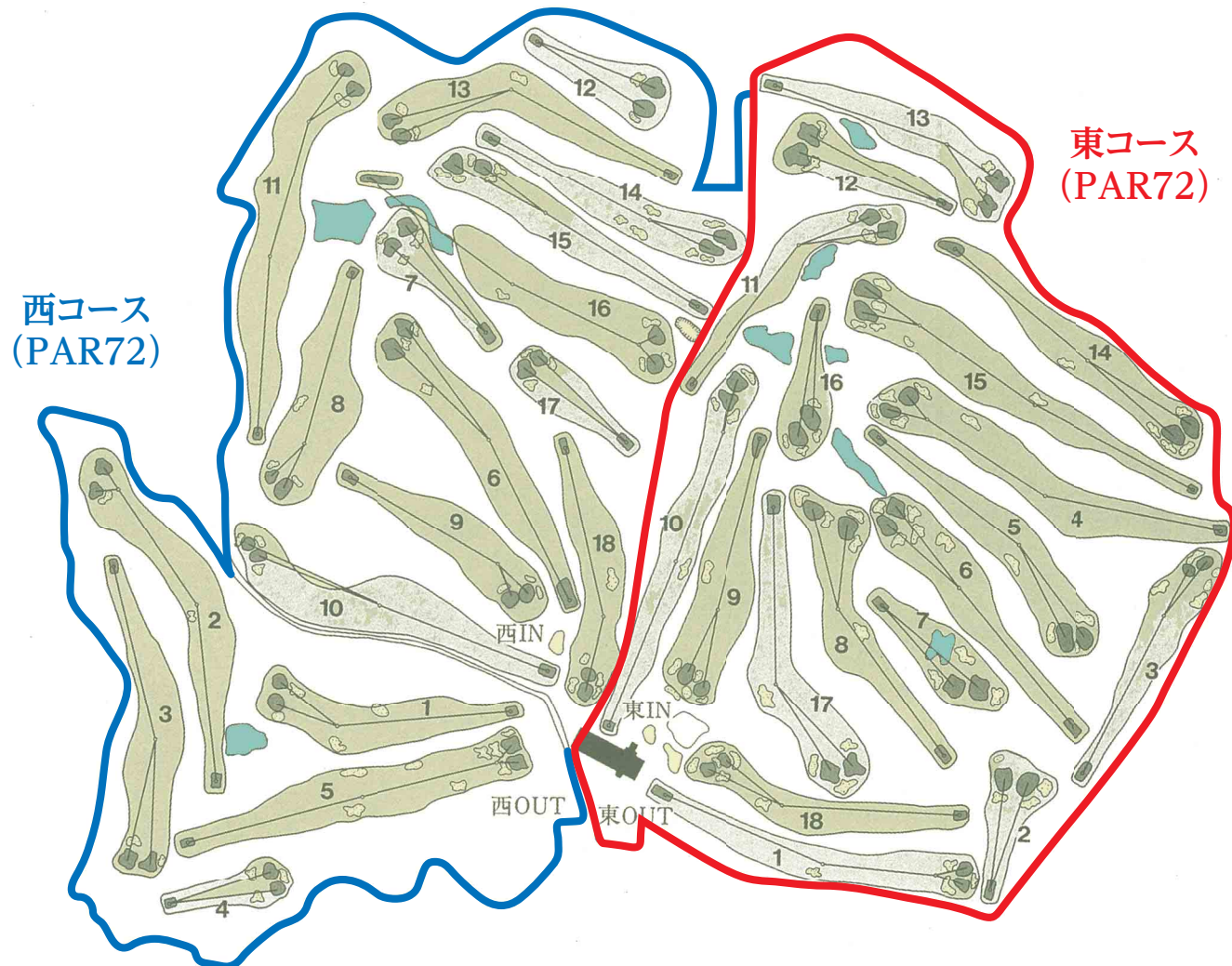
時間	行程(予定)
8:00	グランドプリンスホテル新高輪 出発
8:45	東京スカイツリー® 到着(予定) ※9:00~東京スカイツリー®(ソラマチ)見学 ★現地集合 不可
10:30	東京スカイツリー® 出発
11:30	東京ディズニーランド 到着(予定) ※1DAYパスポート(入園チケット)お渡し
11:40	東京ディズニーランド内「Club33」へ移動(集合) ※12:00~プレミアムランチ ★現地直接集合 可
13:30	ランチ終了(予定) ※自由行動 ★現地解散 可
16:00	東京ディズニーランド 出発
17:00	羽田空港 到着(予定)
17:40	品川駅 到着(グランドプリンスホテル新高輪経由)(予定)
18:40	東京駅 到着(予定)

※現地集合の方は、東京スカイツリー®見学は含まれませんので予めご了承ください。
※当日の交通状況により上記到着予定時間に遅れが生じる場合がございます。
帰路交通機関のご予約は、余裕をもって御手配願います。

ゴルフ史に数々の物語を残した名門

姉ヶ崎カントリー倶楽部

昭和35年10月開場。日本のゴルフ草創期から多くのゴルファーに愛され、数々のビッグトーナメント等日本のゴルフ史とともに歩んできた伝統と風格、変化と個性に溢れた関東屈指の名門コース。ダイナミックなゴルフを、ゆとりをもって楽しめる西コースと、公式トーナメントで数々のドラマを生んできた伝統の東コース等、美しく雄大な自然の中に広がる変化に富んだ魅力の36ホールです。



●コースデータ

ホール数	36
パー	144
コースレート	71.8
ヤード数	13,749yd
形状	林間
グリーン	2ベント
面積	1,486,000㎡
設計者	谷口忠、林由郎
乗用カート	5人乗り

●茶屋

東コース OUT	4番
IN	16番
西コース OUT	6番
IN	15番



姉ヶ崎カントリー倶楽部



〒299-0121 千葉県市原市立野165-1
Tel:0436-66-4511 Fax:0436-66-5210

- 日時 9月18日(木) 7:30~16:00 (予定)
- 参加費 25,000円/名(消費税込)
- 参加資格 9月17日(水)の全国大会参加申込者に限らせて頂きます。
※組合せ表は、前日の全国大会時に会場内にて配布予定
- お申込み 大会参加申込書に必要事項をご記入の上、お申込み願います。
- 備考 参加申込者には、大会前に最終のご案内をご送付いたします。

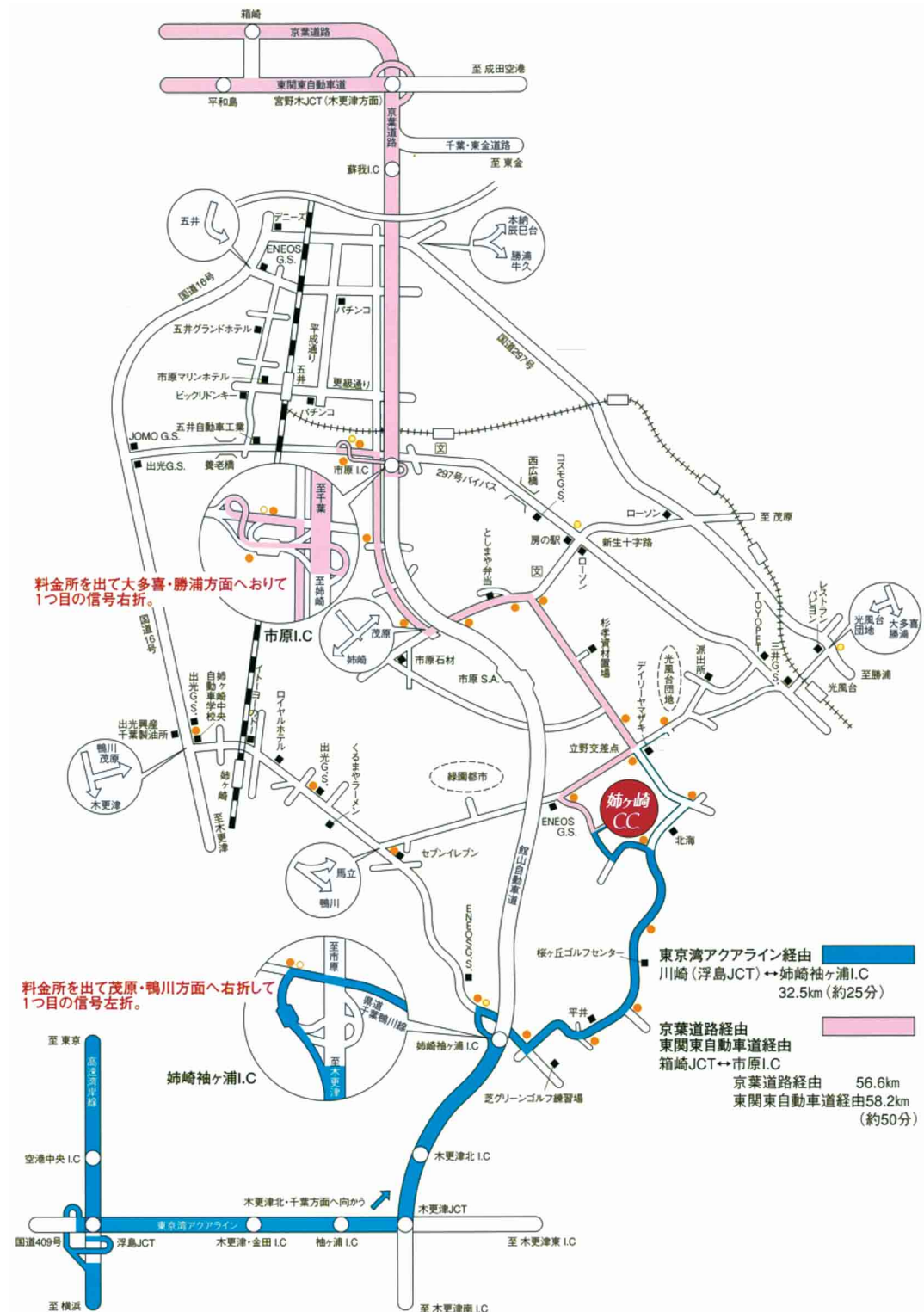
時間	行程(予定)	備考
5:15	グランドプリンスホテル新高輪 出発	チャーターバスにて移動
6:30	姉ヶ崎カントリー倶楽部 到着(予定)	現地受付:6:30~
★スタート前の朝礼・開会式は行いません。		
7:30	第1組目スタート(以降7分間隔) 東コース・西コース各OUT・IN4カ所同時スタート	各自スタート15分前にキャディーマスター室前のカートにご集合願います。
13:30 ~ 15:00	ホールアウト ホールアウト→入浴→フロントにロッカーキー返却 →宅配便手配→パーティー会場へ	プロ・ショップでの個人的な買い物については、各自フロントでご精算下さい。
15:30	コンペパーティー(表彰式)	
16:00	終了(解散)	
16:10	姉ヶ崎カントリー倶楽部 出発	チャーターバスにて移動
17:10	羽田空港 到着(予定)	第2ターミナル(ANA側)を經由し、 第1ターミナル(JAL側)へ
17:50	品川駅 到着(予定)	グランドプリンスホテル新高輪経由
18:50	東京駅 到着(予定)	

※当日の交通状況により上記到着予定時間に遅れが生じる場合がございます。
帰路交通機関のご予約は、余裕をもって御手配願います。

★参加人数多数の場合は、ホールアウト後の流れ解散とさせていただく可能性もございますので、
予めご了承願います。(参加者へ別途ご案内致します。)



アクセス



お車でお越しの場合
東京湾アクアライン経由

川崎(浮島JCT)⇔姉崎袖ヶ浦I.C. 32.5km(約25分)
姉崎袖ヶ浦I.C.で降り、料金所を出て茂原・鴨川方面へ右折して1つ目の信号左折。
6Kmでコースへ。

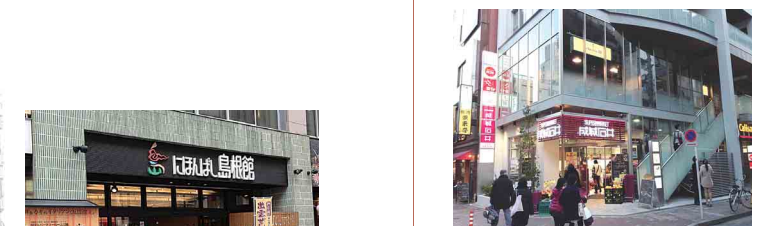
京葉道路経由 / 東関東自動車道経由

箱崎JCT⇔市原I.C. 京葉道路経由 56.6km(約50分)
東関東自動車道経由 58.2km(約50分)
市原I.C.で降り、料金所を出て大多喜・勝浦方面へおりて1つ目の信号右折。

電車でお越しの場合

JR内房線
東京駅→姉ヶ崎駅
姉ヶ崎駅よりクラブバス
約20分

周辺施設視察情報



© TOKYO-SKYTREE